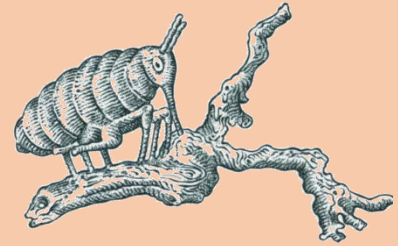


Zur Reblaus



Wir suchen Verstärkung!

- **Küchenhilfen (m/w/d)**
- **Servicekräfte (m/w/d)**

Die Weinstube ist im Winter 5 Tage und im Sommer 6 Tage geöffnet. Wir öffnen um 17.00.
Die Arbeitszeit unserer Mitarbeiter beträgt ca. 5 Std.
Wir bieten einen Arbeitsplatz auf 450,00 € Basis.

Weinstube zur Reblaus

Gisela Gander

Königstraße 62 // 76887 Bad Bergzabern

06343/7605

info@zurreblaus-gander-bza.de

www.zurreblaus-gander-bza.de